



Basic solid

«Basic solid

Artikel-Nr.: 80923xx

Stationärer automatischer Probenehmer

mit Kühlung und Heizung für die zeit-, mengen-, durchfluss- und ereignisproportionale Probenahme. Wahlweise verschiedene Dosiersysteme.

Direktverteiler

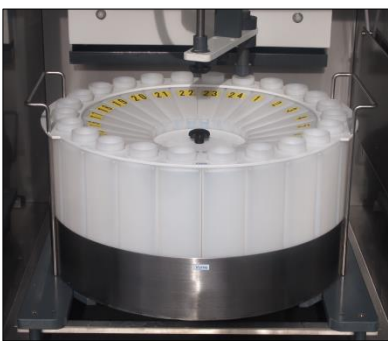
Robust wartungsfreundlich

verschiedene **Edelstahlgehäuse**
Flaschenkombinationen



Leistungsstark

- langlebiger V2A **Edelstahlschrank** (Wkst. 1.4301), optional in V4A (Wkst. 1.4571) oder Kunststoff.
- Mit optionaler **Epoxydschutzlackbeschichtung** der Edelstahlteile im Proben- und Kühlaggregatraum.
- **Runddirektverteiler**, zur Vermeidung von Querkontaminationen (optional Trichterverteiler oder Verteilerplatte).
- **Verschiedene Flaschenkombinationen** bei Bestellung auswählbar (Andere auf Anfrage).
- **PE-, Glasflaschen oder Sammelbehälter aus Edelstahl**
- Teleskopauszug (optional).



Technische Daten: Basic solid

Probenahmearten	Zeit-, mengen-, ereignis und durchflussproportional (durchflussproportional, nur mit der Ausstattung Schlauchpumpe)	
Schutzart	Gehäuse	IP 55
Betriebstemperatur	-20°C – 40°C	
Elektrische Daten	Bemessungsspannung	230 V ±10% / 50 Hz
	Max. Leistungsaufnahme	450 VA
Abmessungen	(BXHXT) in mm	750 x (1000-1255) x 680
	Gewicht	ca. 130 Kg (abhängig von Ausstattung)
Probenahmeprinzip	Schlauchpumpe mit Wassererkennung zur automatischen Erkennung der Saughöhe optional auch mit Druck-/Vakuumsystem, Schöpfwerks- oder Dosierschieberteknik lieferbar	
Ansauggeschwindigkeit	Vm ≥ 0.5 m/s nach EN 25667 (ISO 5667)	
Probenberührte Materialien (anpassbar nach Rücksprache)	Ansaugschlauch	PVC gewebeverstärkt (optional andere)
	Pumpenschlauch	Silikon (optional andere, z.B. Norpren)
	Schlauchkupplung	PA / PVC
	Einlaufrohr	PVC
	Ansaugstück	V2A (1.4305/AISI303)
	Wassererkennung	Leitfähigkeit (wahlweise kontaktlos: optisch, kapazitiv od. Ultraschall)
	Flaschen	PE oder Glas
Verteilung / Flaschenanzahl	Direktrundverteiler oder mit Verteilerplatte.	
	24 x 1 Liter	12 x 1 Liter
	12 x 2,5 Liter	12 x 1,8 Liter
	4 x 10 Liter	1 x 26 Liter
Ansaugschlauch	Ø (di) 9 mm	(Sonderversionen auf Anfrage)
	max. Länge 20 m	(Sonderversionen auf Anfrage)
Ansaughöhe	6 m	(Bis zu 8 m auf Anfrage)
Dosiervolumen	10 - 25000 ml, frei einstellbar bei Schlauchpumpe, 20-200 ml bei Druck-/Vakuum	
Steuerung mit Speicher für Ereignisse / Fehler und Protokolldaten	Mikroprozessor 8 Bit mit 2 MB EEPROM-Datenspeicher, Ringspeicher für Ereignisse und Fehler, LCD Display, 4 x 20 Zeichen, Bedienung über wasserdichte Folientastatur. Nullspannungsschutz: Die gespeicherten Programme sowie Fehlermeldungen, Ereignisse, Restlaufzeit bleiben auch bei einem Netzausfall durch ein RAM bis zu 10 Jahre erhalten.	
Programme	5 frei parametrierbare Anwenderprogramme Bis zu 6 Programme lassen sich zu einer Folge verknüpfen, Folgen und Einzelprogramm lassen sich mittels Schleifen wiederholen von 1 bis ∞ . Die Programmeinstellungen erfolgen menügeführt	
I/O Anschlüsse	mA	0/4-20 mA
	Impuls- /Ereigniseingang	Potentialfreier Kontakt (mind. 50ms) (einstellbare Anzug- u. Abfallverzögerung 0-120 s),
	max. Kontaktbelastung	230V 5A ohmsche Last.
	Störmeldeausgang	optional: Potentialfreier Schließer kontakt 24 V AC/DC, 500 mA
	RS 232	
	Steuereingänge	3 (optional verfügbar)
	Steuerausgänge	2 (optional verfügbar)
	Optional: Ein-/Ausgänge als Außenanschlüsse im Anschlusskasten.	
	Mit Kühlung und Heizung , für die Probenahme und Lagerung von Einzel- und Mischproben aus Abwässern und Gewässern (nach ISO 5667). Spezielles Luftzirkulationssystem für eine gleichmäßige Kühlung auf 4°C.	
	Leicht ausbaubar zur Messstation	